



PROCESSUS IMMOBILIER SA

IMMEUBLE LA MOUNIAZ

BUREAUX ET CABINETS MÉDICAUX

Noville - VD

Maître de l'ouvrage
Citadelle Sàrl
Rue de Genève 150
1226 Thônex

Architectes
Direction des travaux
Processus Immobilier SA
Rue Rothschild 58
1202 Genève

Ingénieurs civils
Michel Titane
Avenue du Lignon 36
1219 Le Lignon

Bureaux techniques
CVS:
IT idéales technologies SA
Rue de la Poste 12
2024 Saint-Aubin / Sauges

Electricité:
PAB Sàrl
Sur-les-Moulins 18
1747 Corserey

Géotechnique:
CSD ingénieurs SA
Chemin de Montelly 78
1007 Lausanne

Géomètre
Duchoud-Haymoz-Bühlmann SA
Rue du Midi 3
1860 Aigle

Coordonnées
Route du Simplon 19-21
Chemin du Pré-des-Fourches
1845 Noville

Conception 2013

Réalisation 2014 - 2015



HISTORIQUE / SITUATION

Une zone de développement économique. La zone d'activités dite "Les Fourches" se situe sur les trois communes de Noville, Villeneuve et Rennaz. Il s'agit d'une zone d'activités et de commerces très active qui regroupe de nombreux acteurs majeurs de la vie économique Suisse. Une coordination intercommunale permet de gérer le PPA des Fourches. Situé au bord du lac Léman, le territoire de Noville s'étend à travers la basse plaine du Rhône.

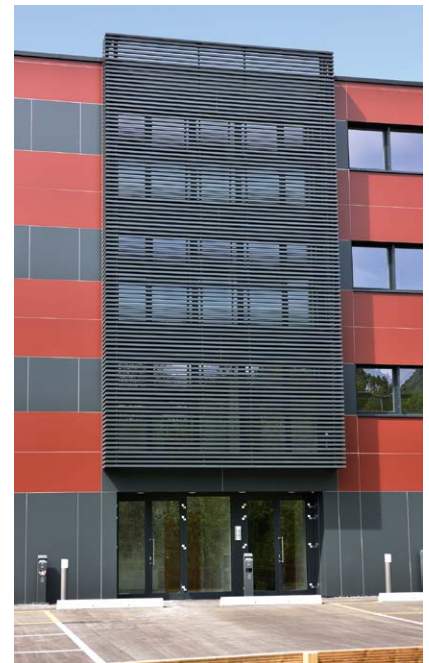
La parcelle regroupe deux bâtiments construits parallèlement. Un bâtiment administratif et médical faisant l'objet de la présente fiche et un bâtiment commercial qui fait l'objet d'une fiche spécifique.

Un projet respectueux. Afin de proposer des aménagements extérieurs conformes aux dispositions du PPA "Les Fourches", la gestion des eaux claires s'effectue par la mise en oeuvre de cinq fossés de rétention à ciel ouvert. Ces fossés constituent des dépressions avec des pentes faibles herbeuses qui sont naturellement asséchés par temps sec. Ils sont reliés au système de drainage de la parcelle du parking et des toitures.

PROGRAMME / PROJET

La construction répond aux impératifs posés par la géologie de la région. La nature du sol a impliqué de poser le bâtiment sur près de 50 pieux, ceci pour éviter





des tassements différentiels ou des déformations de la structure du bâtiment. L'idée a consisté à développer un projet sobre qui s'insère dans un tissu artisanal et commercial tout en gardant un aspect reflétant un niveau de finition conforme à un bâtiment administratif.

Le choix de la couleur et le type de façade vont dans ce sens. Le système de vitrages horizontaux insérés dans une bande noire atténue l'impact des pleins et vides et a pour vocation d'affiner la façade et le volume du bâtiment.

La façade ventilée en Alucobond permet une construction relativement souple qui se détache de la structure du bâtiment. Les éléments rapportés en serrurerie permettent d'alléger la façade en diminuant l'effet de masse.

Cette structure métallique permet en outre de marquer l'entrée du bâtiment. L'accès des utilisateurs se fait depuis le côté Sud du bâtiment.

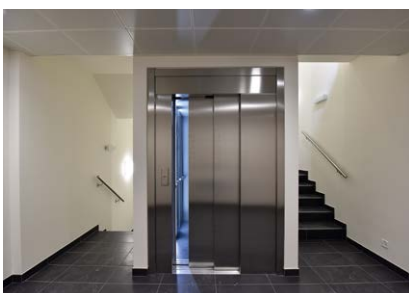
La circulation intérieure s'organise autour d'un noyau central qui abrite l'ascenseur et une cage d'escaliers.

Des aménagements au gré du preneur. Les locaux sont planifiés de manière à recevoir un faux plancher, idéal pour recevoir une technique facile à implanter. Pour le reste les surfaces sont destinées à être aménagées en lots de taille variable. Le noyau central permet une planification assez souple des niveaux courants.

Activités médicales et administratives. Le bâtiment propose des bureaux à louer, de 100 à 350 m², répartis sur 4 étages de 463 m² chacun, soit un total de 1'852 m². Le rez-de-chaussée a une vocation commerciale (pharmacie par exemple). Les étages se destinent à accueillir des activités administratives (bureaux) mais aussi des cabinets médicaux. Un grand parking de 90 places, commun à la halle commerciale et aux bureaux a été aménagé entre les deux bâtiments.

Photos

Le bâtiment administratif, sobre et élégant, répond à son voisin par une concordance de tons.



entreprises adjudicataires et fournisseurs

Fondations spéciales
MARTI SA
3302 Moosseedorf

Echafaudages
ECHAMI Léman SA
1023 Crissier

Terrassement
Maçonnerie
CRAUSAZ SA
1860 Aigle

Construction métallique
WALTEFAUGLE SA
1847 Rennaz

Façade ventilée en éléments
métalliques
FACETEC SA
1023 Crissier

Revêtement coupe feu
ATOUT Flammes
1845 Noville

Installations électriques
G.BUGNARD Electricité SA
1637 Charmey

Plâtrerie
Peinture
GM Peinture SA
1037 Etagnières

Totem
ESPACE Metal Sàrl
1814 La Tour-de-Peilz

Carrelage
U. KLOPFENSTEIN
1860 Aigle

Nettoyage
CAH Entretien SA
1816 Chailly - Montreux

Menuiserie bois / portes
NORBA SA
1227 Les Acacias

Enseignes
NEON Spectre
1306 Daillens