



## Pour Villeneuve, la cerise sur le gâteau s'appelle Pfister

**DÉVELOPPEMENT** | Dès 2011, le géant posera ses meubles dans un nouveau bâtiment. Bien fréquentée, la zone attend encore d'autres arrivées.



© CHANTAL DERVEY / INFOGRAPHIL | Jouxant l'autoroute, la zone industrielle regroupe déjà de nombreux commerces. Arrivés il y a sept ans, Top Tip partage ses murs avec Ochsner et Qualipet.

Céline Rochat | 28.05.2009 | 00:02

Les bricoleurs s'y rendent en masse. Les férus d'ameublement aussi. Point de chute pour beaucoup de chaland, la zone industrielle de Villeneuve développe encore son offre. Au printemps 2011, Pfister ouvrira, sur 8100 m<sup>2</sup>, sa 21<sup>e</sup> succursale.

Employant déjà 1950 personnes (sur l'ensemble de la zone industrielle), dont 450 Villeneuvois, le site va offrir 80 postes à plein-temps (200 salariés) de plus. Le but des spécialistes du meuble? Séduire les Valaisans, ainsi que les habitants de l'Est lausannois, qui renoncent à une visite dans la succursale d'Etoy en raison de la circulation trop intense. «Nous n'avons pas d'autre projet au-delà de 2011, précise Luca Aloisi, responsable des relations publiques de l'enseigne. Cette ouverture complète notre maillage du territoire.»

Pfister sera locataire de Procimmo Swiss Commercial Fund, déjà propriétaires du bâtiment voisin Villeneuve Outlet (VO). Les investisseurs vont mettre les moyens – 35 millions – pour réaliser Artevil Villeneuve, une halle de 16 000 m<sup>2</sup>, sur l'un des derniers terrains disponibles dans cette zone. Un bâtiment qui accueillera également Moto Polo, un magasin d'accessoires et de vêtement pour les deux-roues. Deux ou trois autres enseignes viendront compléter l'offre. Si des bruits courent à propos d'un grand groupe sportif ou d'un magasin de service média, les investisseurs ne souhaitent pas communiquer sur le sujet.

De l'alimentaire peut-être? «Une grande chaîne française nous a déjà approchés. Nous n'avons rien contre l'alimentaire, explique le syndic de Villeneuve, Daniel Flückiger. Mais le réseau routier ne pourrait pas absorber le trafic engendré par une enseigne de ce type. D'autre part, nous devons aussi penser à assurer aux commerces du bourg des conditions nécessaires à leur survie.»

### Une nouvelle route?

Le trafic justement... Les structures routières actuelles suffisent-elles à un tel développement commercial? «Un giratoire va être créé sur la route cantonale, à la sortie de la zone», poursuit Daniel Flückiger. S'il s'avère indispensable, un deuxième accès pourrait être envisagé. Actuellement, la capacité maximale – atteinte les jours de grande fréquentation – est de 8000 véhicules. «Il n'est pas prévu d'augmentation notable de la circulation, puisque le public cible est le même que celui qui vient déjà», avance le représentant du fonds Procimmo, Patrick Richard.

Du côté des commerçants déjà installés, ceux contactés ne s'inquiètent pas trop de cette prochaine arrivée. «Il y a deux écoles, explique Philippe Libanet, directeur de Top Tip. Ceux que la concurrence effraie, et ceux qui s'en réjouissent. Je fais partie de la deuxième: avec les zones commerciales qui sont devenues énormes, on a meilleur temps de travailler en synergie. C'est plus que positif.»



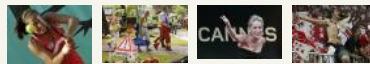
### ROLAND-GARROS 2009



- > Wawrinka atomise Massu
- > Bacsinszky: deux p'tits tours et puis s'en va
- > Galerie: Grimaces et autres "joyeusetés"
- > Notre dossier complet

### L'ACTU EN IMAGES

#### Roland-Garros insolite



[Toutes les galeries](#)

### LA VIDÉO DU JOUR

#### Kansas: à tombeau ouvert à travers la mairie



Janvier 2008: un conducteur fou traverse le hall de l'Hôtel de Ville de Wichita. Il a été condamné aujourd'hui à 122

mois de prison! La vidéo.

### LA QUESTION DU JOUR

Donnez votre avis et participez au concours! Exprimez brièvement votre point de vue sur le thème abordé par le sondage ci-dessous et participez au tirage au sort.

### LE SONDAGE

Faut-il imposer un couvre-feu aux jeunes en âge de scolarité?



- Oui
- Non
- Sans avis
- 

### ANNONCES

Emploi, Immo, Auto: 185'737 offres aujourd'hui!

### SHOPPING

Plus de 20'000 produits à prix cassés

### DÉCÈS

Retrouvez tous les avis et déposez des condoléances

### Annonces Google

#### Vincent van Gogh à Bâle

L'exposition van Gogh unique au monde. Dès le 26 avril 2009. [www.vangogh.ch/fr](http://www.vangogh.ch/fr)

#### La fête au château d'Oron

Pour vos réceptions, mariage, anniversaire, banquets [www.swisscastles.ch/Vaud/Oron](http://www.swisscastles.ch/Vaud/Oron)

#### Matériel photo discount

chez MissNumerique.ch Expédition en Suisse sous 24 h [www.missnumerique.ch](http://www.missnumerique.ch)

#### Gagnez une télévision LCD

Jouez et gagnez. Exclusivité suisse [eboutic.ch](http://eboutic.ch) [Jeu-eboutic.com/LCD-TV](http://Jeu-eboutic.com/LCD-TV)

#### Achat Logement Neuf

Spécialiste appartements neufs en région PACA consultez nous [vefa-immobilier.com/logement](http://vefa-immobilier.com/logement)

### ECRIVEZ-NOUS!

Prenez contact avec la rédaction

### ABONNEZ-VOUS!

Toutes nos offres d'abonnement et le lien vers notre service clientèle

### INSÉREZ VOTRE PUBLICITÉ

En papier ou en pixels, tout sur nos offres publicitaires

### ÉDITION ÉLECTRONIQUE

La version en ligne de notre journal

### PROGRAMMES CINÉMA

Sorties et bandes-annonces

### OFFRE D'ABONNEMENT